

# MANUAL DE MONTAJE

## A4



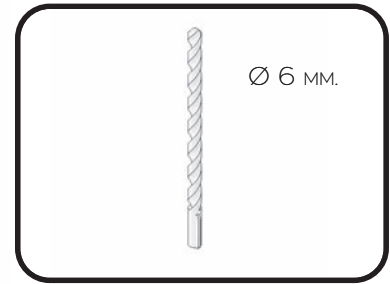
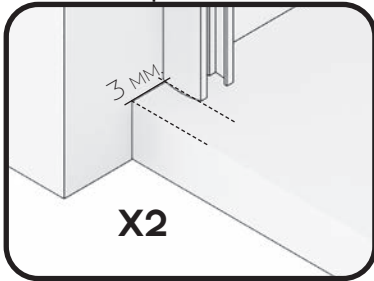
**MAMPARA ANGULAR DE DUCHA**

2 HOJAS CORREDERAS + 2 FIJAS

A4

**1**

PRESENTAMOS PERFILES "U" DE FIJOS, EN PAREDES, NIVELANDOLO, A 3 MM. DEL BORDE DEL PLATO DE DUCHA Y MARCAMOS TALADROS.



**2**

TALADRAR LA PARED CON BROCA DE 6MM.



**3**

ATORNILLAR LOS PERFILES "U" A PARED, FIJANDOLOS CON TACOS DEL Nº 6 Y LOS 6 TORNILLOS 4.2X32.



# 4

COLOCAMOS GOMA DE ESTANQUEIDAD INFERIOR EN LAS HOJAS FIJAS E INTRODUCIMOS LOS VIDRIOS EN LAS "U", APOYANDOLOS SOBRE ESTA.

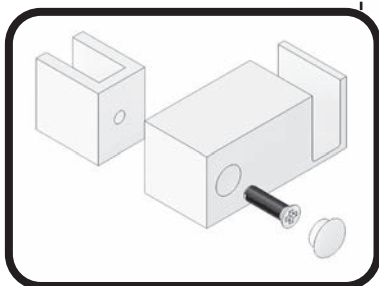
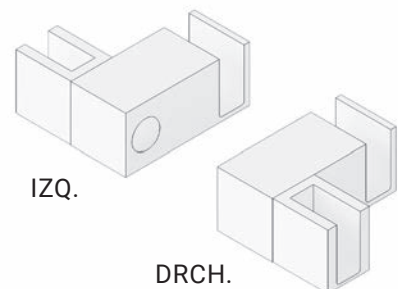


# 5

COLOCAR LAS PINZAS GUIA INFERIOR EN EL EXTREMO DE LOS VIDRIO FIJO, MONTANDOLAS PREVIAMENTE SEGÚN CORRESPONDA SU POSICIÓN.

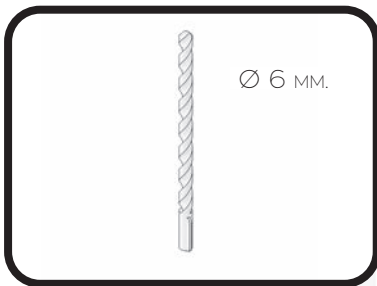
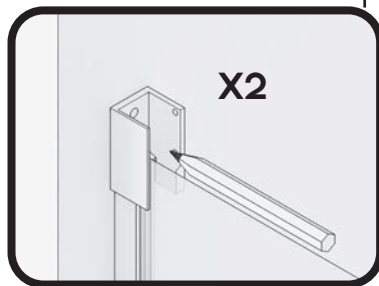


## MONTAJE PINZA GUIA INFERIOR



# 6

PRESENTAR GUÍA SUPERIOR CON VASOS Y CODO UNIÓN, FIJÁNDOLO CON SUS TORNILLOS PRISIONEROS, SOBRE LOS VIDRIOS FIJOS. NIVELAR Y MARCAR LOS TALADROS

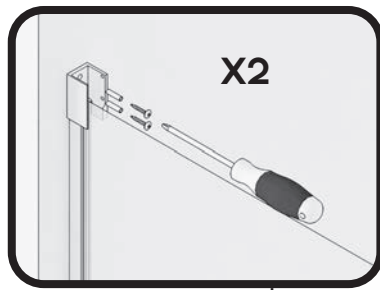


# 7

TALADRAR LA PARED CON BROCA DE 6MM.



RETIRAR CRISTALES FIJOS SI FUESE NECESARIO.



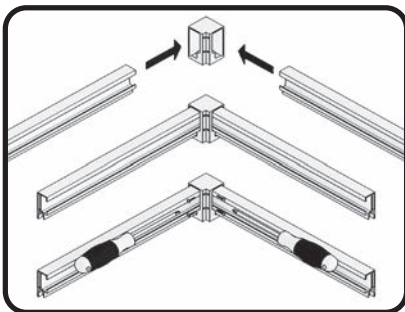
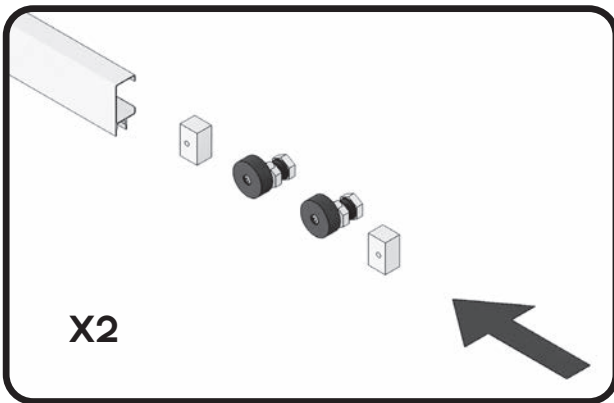
**8**

ATORNILLAR LOS VASOS SOPORTE  
GUÍA SUPERIOR A PARED.



**9**

INTRODUCIR LOS CUATRO RODAMIENTOS  
Y LOS CUATRO TOPE FRENO TRASEROS Y  
CENTRALES EN GUÍA SUPERIOR



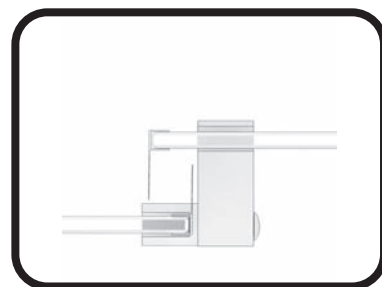
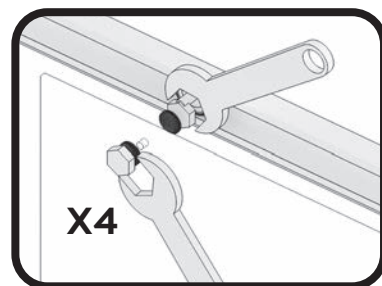
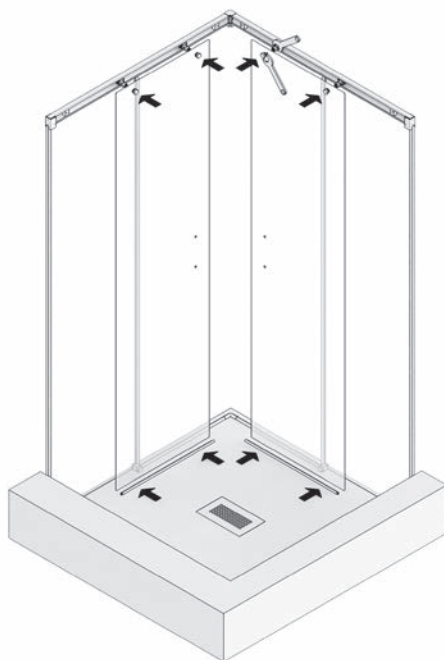
**10**

COLOCAR LA GUÍA SUPERIOR UNIDA EN  
LOS VASOS COGIDA A PARED Y FIJAR  
LA COGIDA A LA GUÍA MEDIANTE LOS  
TORNILLOS PRISIONEROS CON LLAVE  
HALLEN. ENGOMAR LOS CRISTALES  
FIJOS A PERFILES PARED Y A GUÍA  
SUPERIOR.



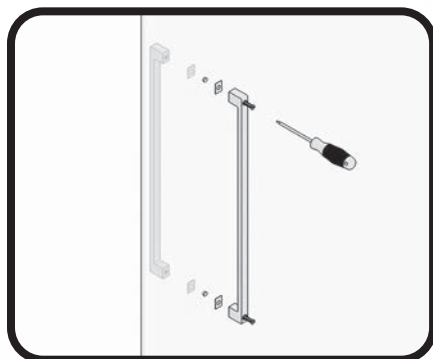
# 11

COLOCAR LA GOMA INFERIOR VIERTEAGUAS EN LAS HOJAS CORREDERAS Y MONTARLAS EN LOS RODAMIENTOS, INTRODUCIENDO LAS MISMAS EN LAS PINZAS GUIA INFERIOR. GRADUAR EN ALTURA Y NIVELAR, HACIENDO GIRAR LOS EJES DE LAS EXCENTRICAS, MEDIANTE LAS TUERCAS DE REGULACION DE RUEDAS, CON DOS LLAVES FIJAS DE 20 MM., FIJANDOLSA FUERTEMENTE EN SU POSICIÓN.



# 12

COLOCAMOS LAS GOMAS ALA DE CRUCE, UNAS EN LOS FIJOS Y OTRAS EN LAS HOJAS CORREDERAS. COLOCAR LAS ASAS TIRADOR.



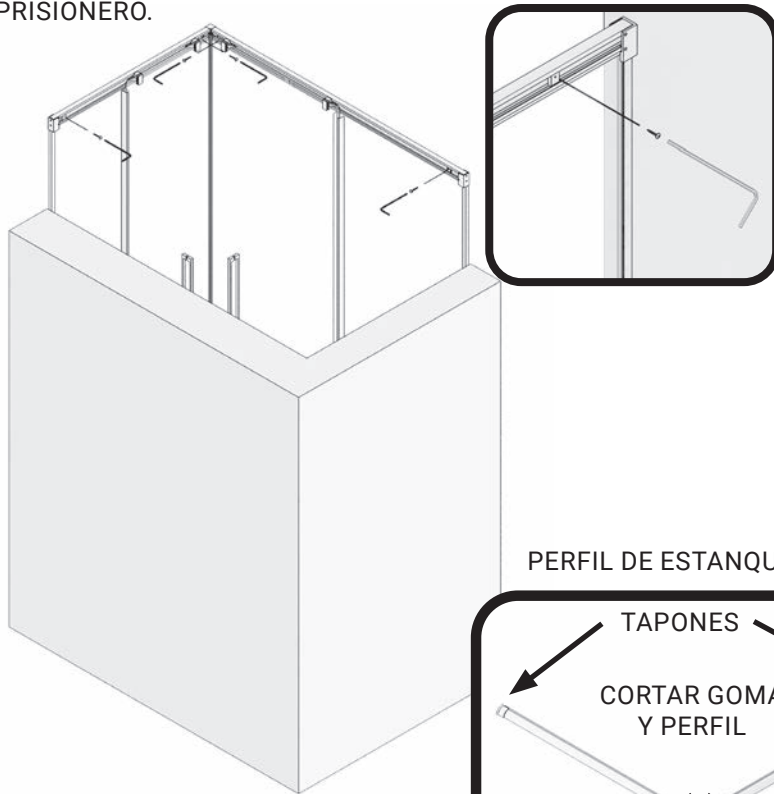
# 13

COLOCAR LOS CIERRE GOMA IMAN ANGULAR EN LOS CANTOS EXTERIORES DE LAS HOJAS CORREDERAS.



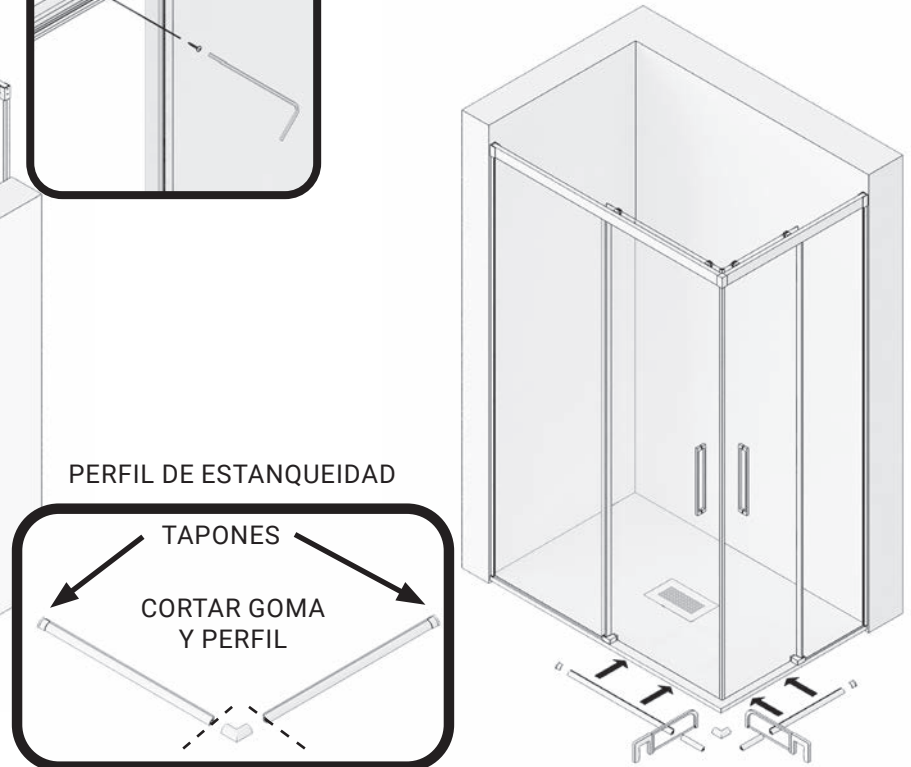
# 14

FIJAR LOS TOPE FRENO EN SU POSICIÓN, MEDIANTE SUS TORNILLO PRISIONERO.



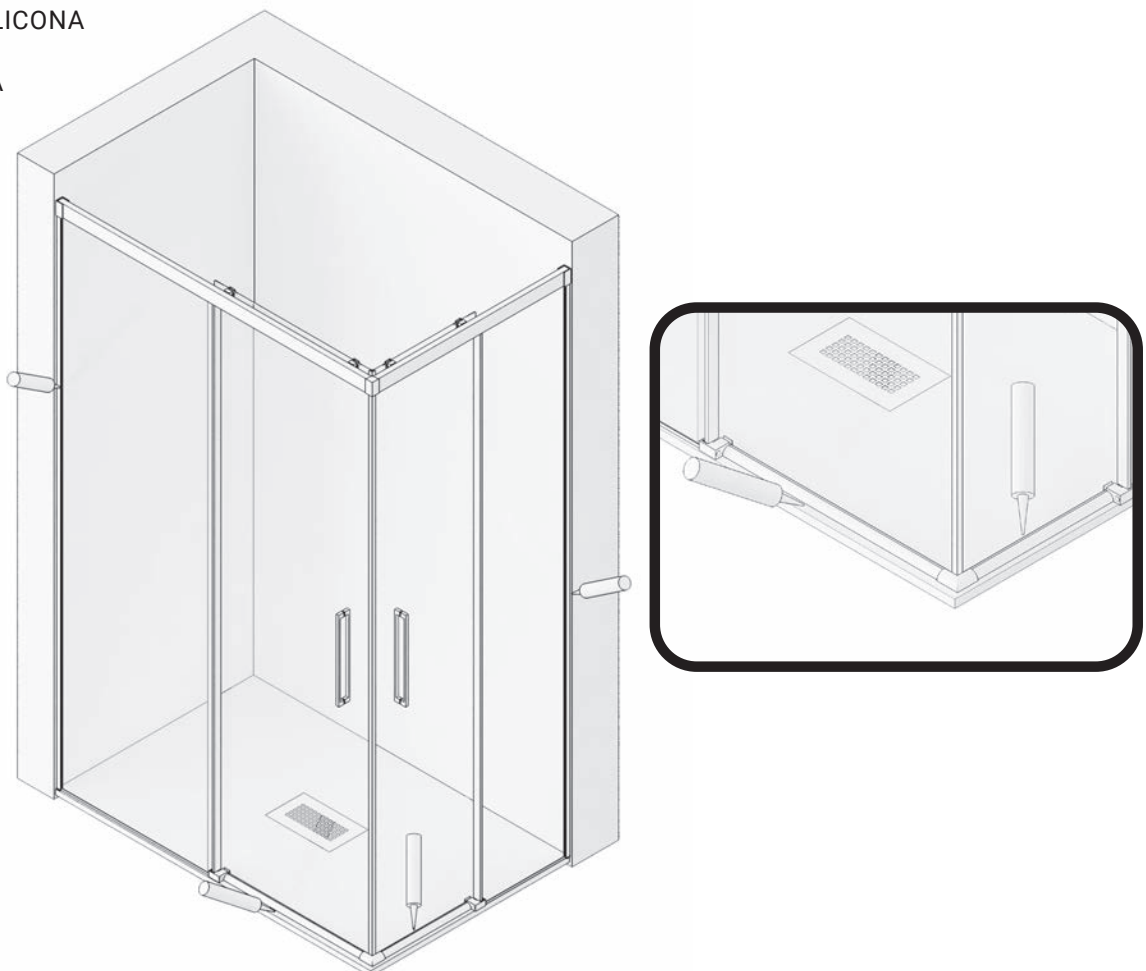
# 15

MEDIMOS, CORTAMOS, MONTAMOS SUS TAPONES Y PEGAMOS EL PERFIL DE ESTANQUEIDAD, DE PINZA INFERIOR AL CODO DEL VERTICE, POR DELANTE DE LAS HOJAS CORREDERAS.

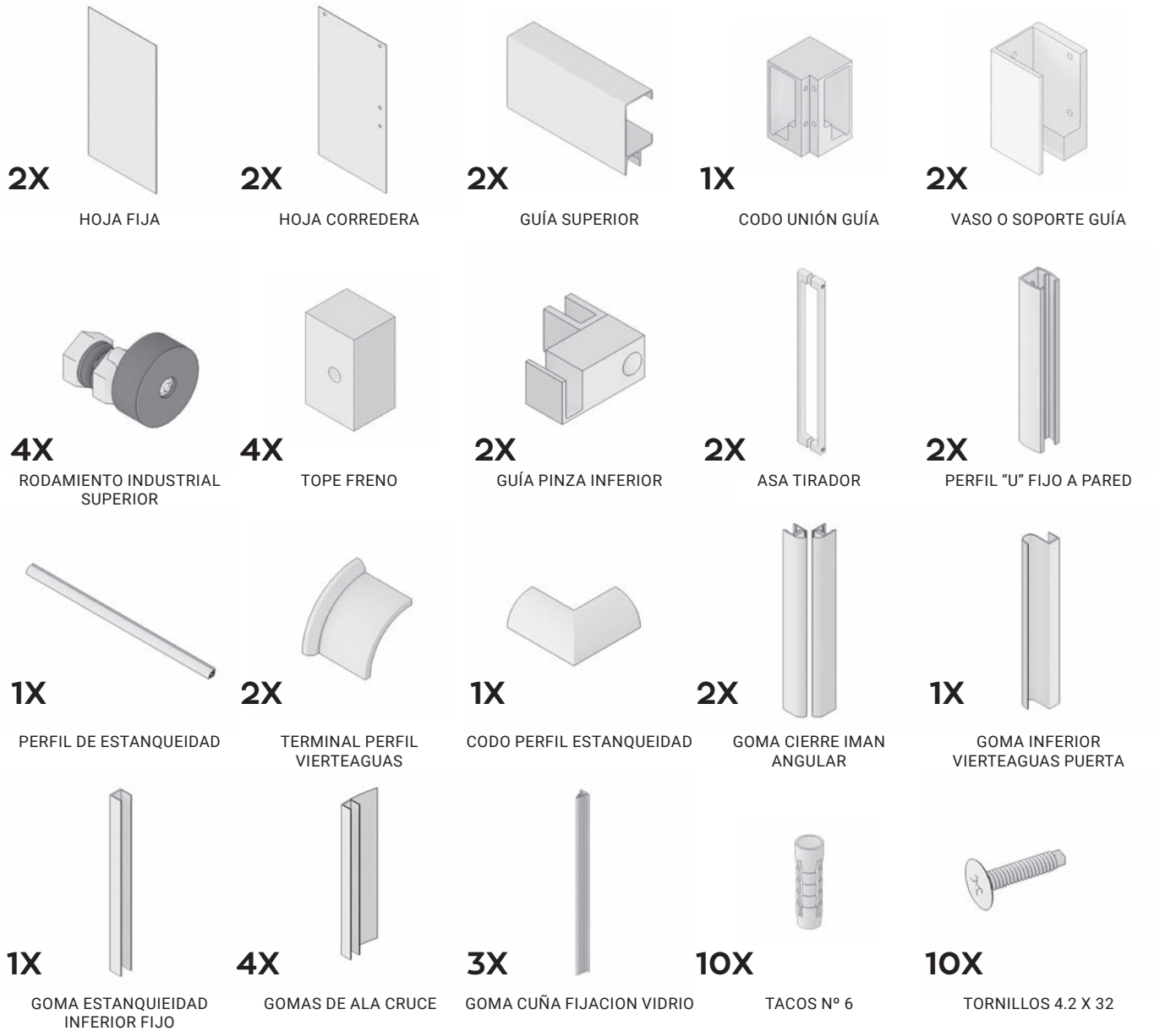
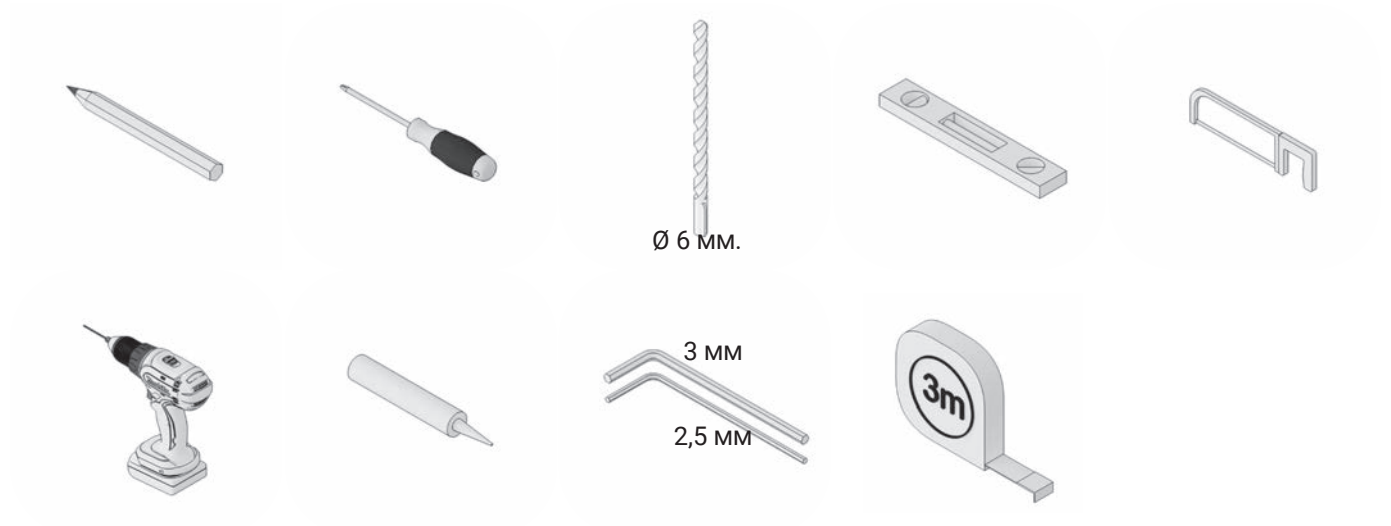


# 16

SELLAR CON SILICONA EL CONTORNO EXTERIOR DE LA MAMPARA.



# A4



fabricación nacional