

MANUAL DE MONTAJE

A4



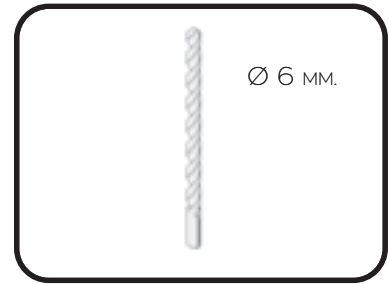
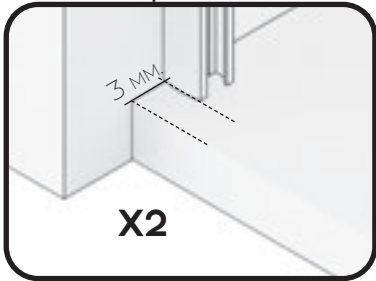
MAMPARA ANGULAR DE DUCHA

2 HOJAS CORREDERAS + 2 FIJAS

A4

1

PRESENTAMOS PERFILES "U" DE FIJOS, EN PAREDES, NIVELANDOLO, A 3 MM. DEL BORDE DEL PLATO DE DUCHA Y MARCAMOS TALADROS.



2

TALADRAR LA PARED CON BROCA DE 6MM.



3

ATORNILLAR LOS PERFILES "U" A PARED, FIJANDOLOS CON TACOS DEL Nº 6 Y LOS 6 TORNILLOS 4.2X32.



4

COLOCAMOS GOMA DE ESTANQUEIDAD INFERIOR EN LAS HOJAS FIJAS E INTRODUCIMOS LOS VIDRIOS EN LAS "U", APOYANDOLOS SOBRE ESTA.

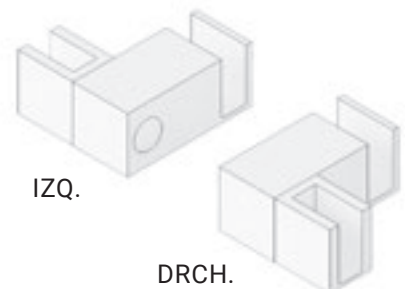
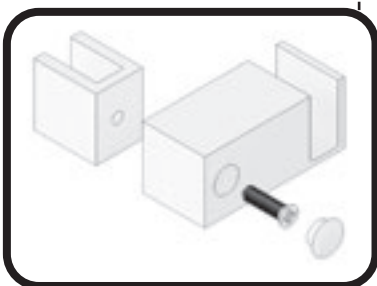


5

COLOCAR LAS BASES DE LAS PINZAS GUÍA INFERIOR EN LOS EXTREMOS DE LOS VIDRIOS FIJOS.

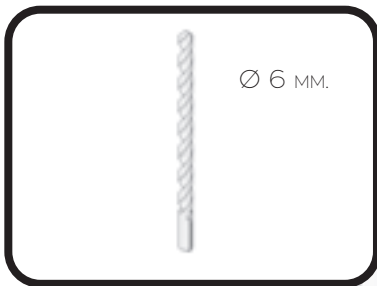
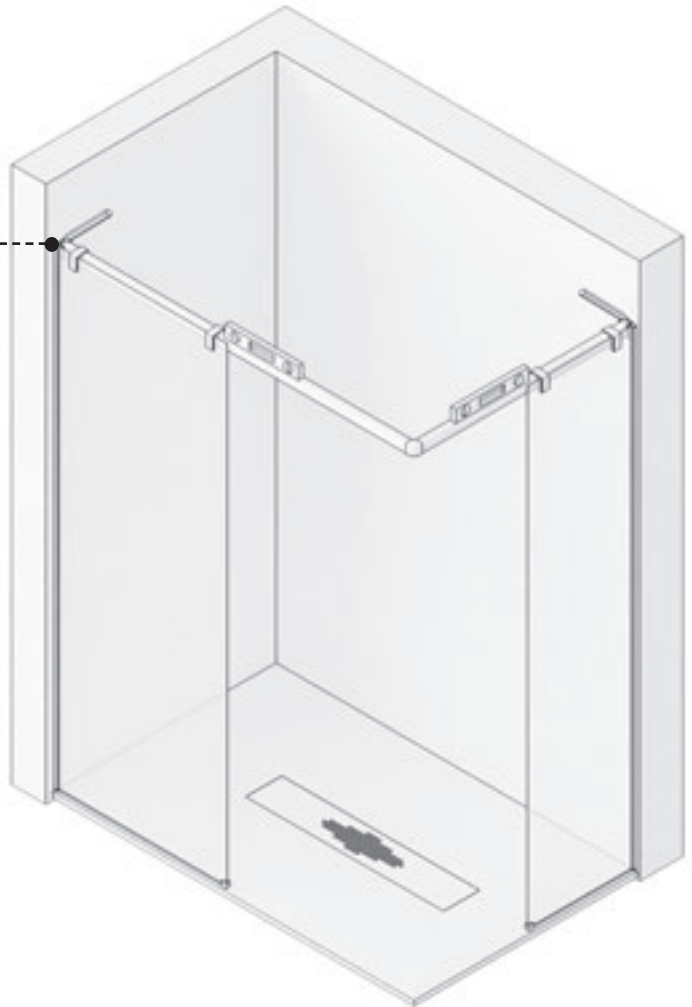
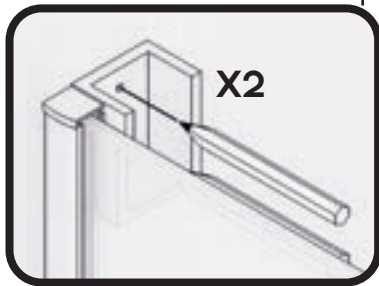


MONTAJE PINZA GUÍA INFERIOR



6

PRESENTAR GUÍA SUPERIOR CON VASOS, PINZAS SOPORTE FIJO Y CODO UNIÓN, FIJÁNDOLO CON SUS TORNILLOS PRISIONEROS, SOBRE LOS VIDRIOS FIJOS, NIVELAR Y MARCAR LOS TALADROS.

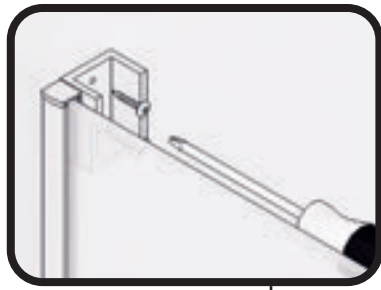


7

TALADRAR LA PARED CON BROCA DE 6MM.



RETIRAR CRISTALES FIJOS SI FUESE NECESARIO.



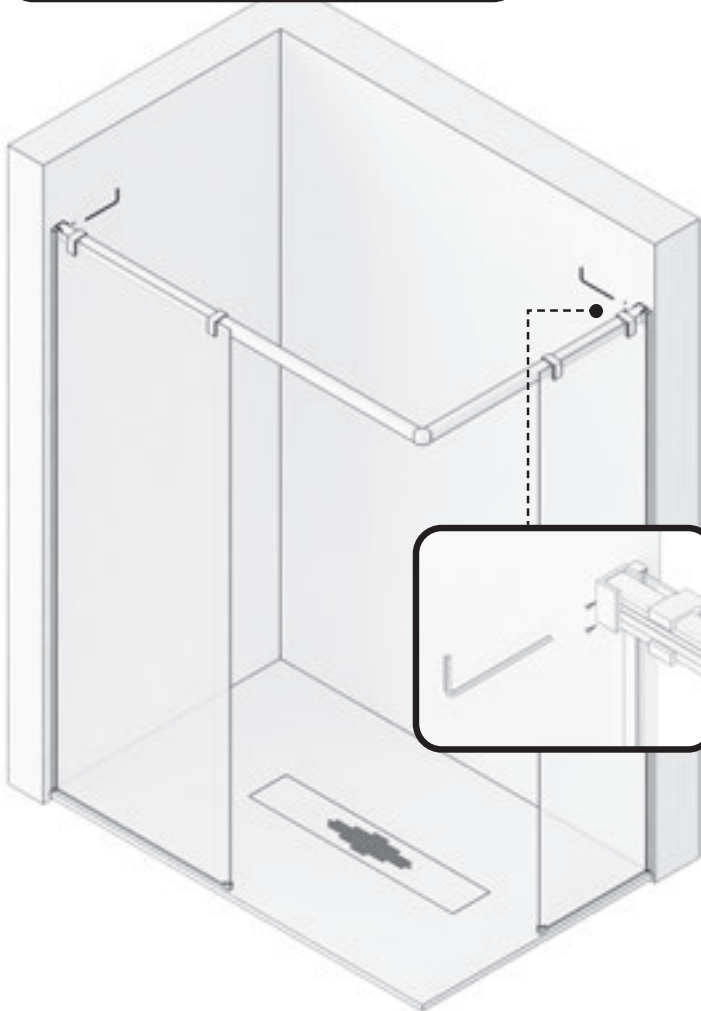
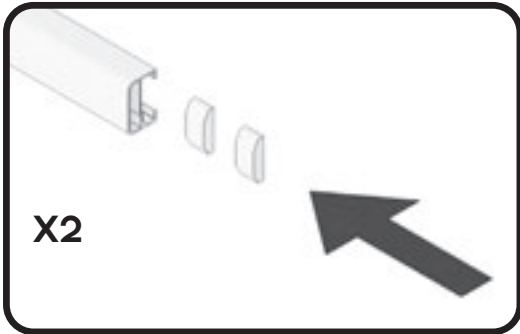
8

ATORNILLAR LOS VASOS SOPORTE GUÍA SUPERIOR A PAREDES.



9

INTRODUCIR LOS CUATRO TOPES FRENO EN GUÍA SUPERIOR, DESPLAZÁNDOLOS, DOS HACIA EL FINAL DE LAS HOJAS FIJAS Y LOS OTROS DOS AL VÉRTICE. COLOCAR LA GUÍA SUPERIOR EN LOS VASOS COGIDA A PARED. FIJAR LA COGIDA Y LAS PINZAS SOPORTE FIJO A LA GUÍA Y AL VIDRIO, MEDIANTE LOS TORNILLOS PRISIONEROS.



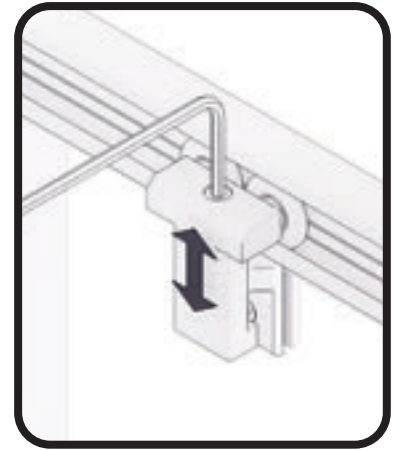
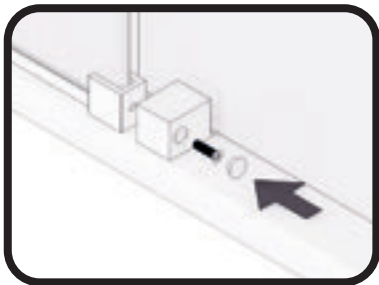
10

MONTAR CONJUNTO RUEDAS, GRADUADAS A 1 CM DE ALTURA, Y LA GOMA INFERIOR VIERTEAGUAS EN LAS HOJAS CORREDERAS.



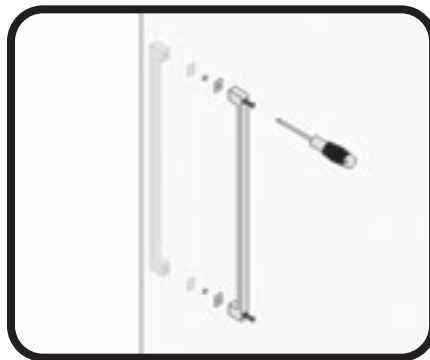
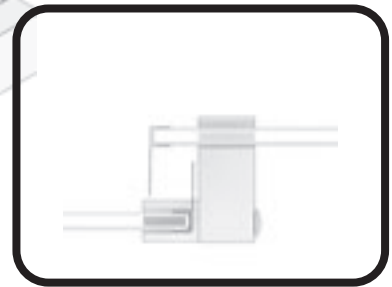
11

COLGAR LAS HOJAS CORREDERAS EN LA GUÍA SUPERIOR, INTRODUCIENDO EL CONJUNTO RUEDAS EN LA MISMA, UNIENDO LA PINZA GUÍA INFERIOR, QUE MONTAREMOS EN ESTE MOMENTO, SOBRE LA BASES PREVIAMENTE COLOCADAS EN EL EXTREMO INFERIOR DE LOS FIJOS, GRADUANDO EN ALTURA Y NIVELANDO LAS HOJAS CORREDERAS, HACIENDO DESCENDER LAS HOJAS MEDIANTE LOS TORNILLOS DE REGULACION DE RUEDAS.



12

COLOCAMOS LAS GOMAS ALA DE CRUCE, DOS EN LOS FIJOS Y OTRAS DOS EN LAS HOJAS CORREDERAS. COLOCAR LAS ASAS TIRADOR.



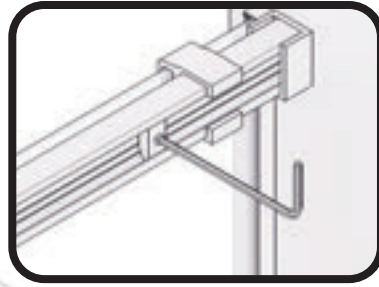
13

COLOCAR LOS CIERRE GOMA IMAN ANGULAR EN LOS CANTOS EXTERIORES DE LAS HOJAS CORREDERAS.



14

FIJAR LOS TOPES FRENO EN SU POSICIÓN, MEDIANTE SU TORNILLO PRISIONERO.



PERFIL DE ESTANQUEIDAD



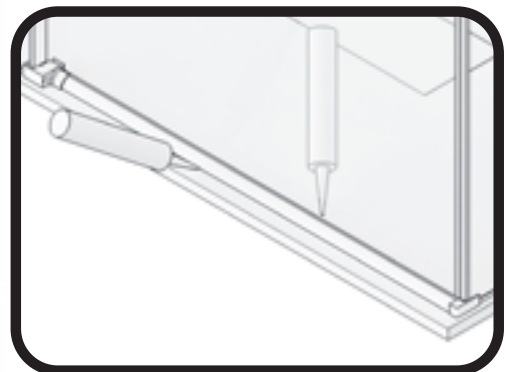
15

MEDIMOS, CORTAMOS, MONTAMOS SUS TAPONES Y PEGAMOS LOS PERFILES DE ESTANQUEIDAD, DE PINZA INFERIOR AL CODO DEL VERTICE, POR DELANTE DE LAS HOJAS CORREDERAS.

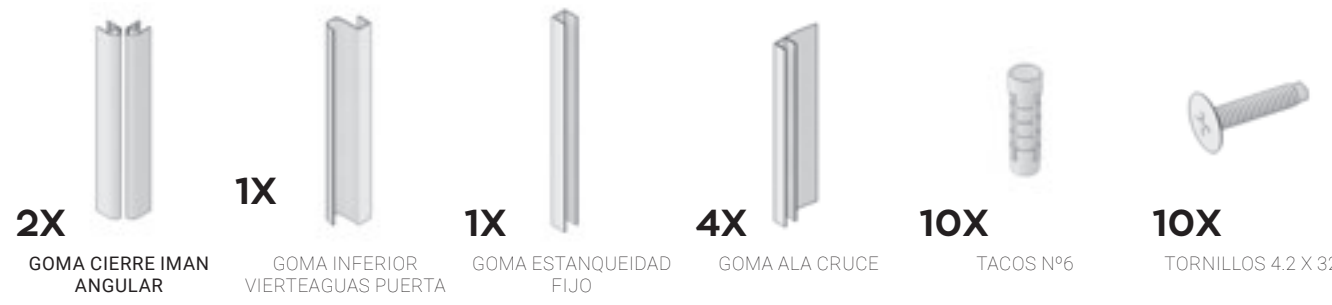
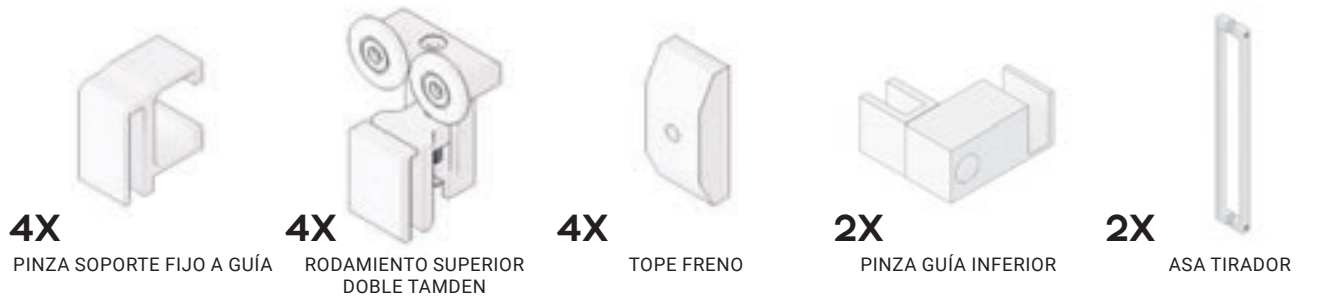
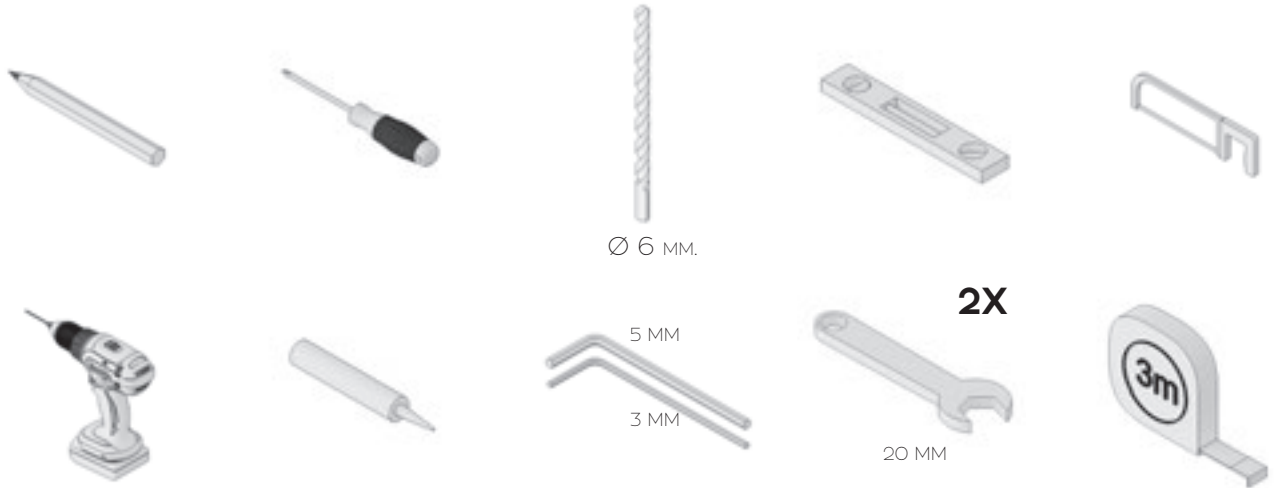


16

SELLAR CON SILICONA EL CONTORNO EXTERIOR DE LA MAMPARA Y EL VIDRIO FIJO A PERFIL PARED.



A4



fabricación nacional